

logitech®

---

# VIDEOKONFERENZ- LÖSUNGEN



# VIDEO COLLABORATION FÜR HYBRIDE UNTERNEHMEN

Logitech® unterstützt hybrides Arbeiten mit Videokonferenz-Lösungen, die für alle Teilnehmer ein faires Besprechungserlebnis schaffen. Wir unterstützen Menschen und Teams dabei, von überall besser zusammenzuarbeiten, ohne Abstriche bei Qualität, Produktivität oder Kreativität zu machen.

Die Art und Weise unserer Zusammenarbeit hat sich für immer gewandelt. Sie ist flexibel und weder an Orte, noch an Büros gebunden. Arbeit findet überall dort statt, wo sich Menschen gerade befinden.

Mit der neuen Art des Arbeitens ist Video zu einem entscheidenden Faktor für die Zusammenarbeit geworden. Es ermöglicht persönliche Gespräche zwischen Personen unabhängig von Standort und Zeitzone. Aber es ist auch wichtig, dass alle Menschen in diesem Umfeld gleichermaßen teilnehmen können.

Lösungen für Videokonferenzen von Logitech sind für hybrid arbeitende Mitarbeiter konzipiert. Sie sind einfach einzurichten, zu verwalten und zu bedienen. Unsere Lösungen fördern Fairness und einwandfreie Teilnahme bei Besprechungen indem alle Teilnehmer deutlich gesehen und gehört werden.

Wir werden von Endbenutzern für unseren nutzerzentrierten Gestaltungsansatz geschätzt, und sind die erste Wahl von IT-Verantwortlichen. Und jetzt sind wir weltweit die Nr. 1 für Videokonferenzhardware<sup>1</sup> und wurden von Frost & Sullivan als Marktführer für Videokonferenzgeräte ausgezeichnet<sup>2</sup>.

Weitere Informationen finden Sie auf [logitech.com/vc](https://www.logitech.com/vc)



<sup>1</sup> Synergy Research Group: 1. Quartal 2021, Bericht zum weltweiten Marktanteil von traditionellen und USB-Videos

<sup>2</sup> Frost & Sullivan: Auszeichnung für internationale Best Practices für Videokonferenzgeräte

# KOMPLETTE RAUMLÖSUNGEN



Logitech Raumlösungen sind für Besprechungsräume wirklich jeder Größe und jeder Aufteilung vorkonfiguriert. Zu den Raumlösungen gehören:

- ✔ Logitech Ultra-HD raumoptimierte Kamera oder Videobar mit motorisierter Schwenk- und Neigefunktion sowie KI-Technologien wie Auto-Framing
- ✔ Logitech Tap oder Tap IP Touch-Controller für Besprechungsräume für eine einfache One-Touch-Teilnahme an Besprechungen
- ✔ Compute-Plattform in einer von zwei Konfigurationen:
  - Als Mini-PC oder RoomMate Computing-Appliance
  - Integriert in die Videobar als eigenständige Appliance
- ✔ Geräteverwaltungsplattform Sync, die zusammen mit Ihrem Videodienst-Admin-Tool zur Optimierung von Besprechungsraumgeräten und zur Bereitstellung von KI-gestützten Raumanalysen eingesetzt wird

Damit der Besprechungsraum ordentlich bleibt und die Installation sicher ist, bieten die Komponenten der Raumlösung flexible Montageoptionen und ein Kabelmanagement auf Unternehmensniveau. Außerdem können Sie die Logitech Raumlösung mit folgenden Produkten erweitern:

- ✔ Die Scribe Whiteboard-Kamera mit KI-Technologie ermöglicht das mühelose Teilen von Whiteboard-Inhalten in Videobesprechungen
- ✔ Der Tap Scheduler unterstützt Mitarbeiter im Büro dabei, ganz einfach einen Besprechungsraum zu finden oder zu reservieren
- ✔ Zubehör wie Erweiterungsmikrofone, Halterungen, Kabel und Logitech Swytch

Logitech Raumlösungen sind zertifiziert und kompatibel mit führenden Videokonferenzdiensten, darunter:



# LÖSUNGEN FÜR KLEINE, MITTELGROSSE UND GROSSE RÄUME



## KLEINE RÄUME

2 bis 6 Plätze

Wählen Sie Rally Bar Mini, um erstklassige Audio- und Videoqualität in einem kleinen Raum zu erhalten. Profitieren Sie von KI-gestützten Funktionen wie RightSight Auto-Framing.

Oder entscheiden Sie sich für die kompaktere MeetUp, eine weitere ideale Lösung für kleine Räume.

Platzieren Sie Tap auf dem Tisch oder befestigen Sie den Controller an der Wand, um noch mehr Platz zu sparen.

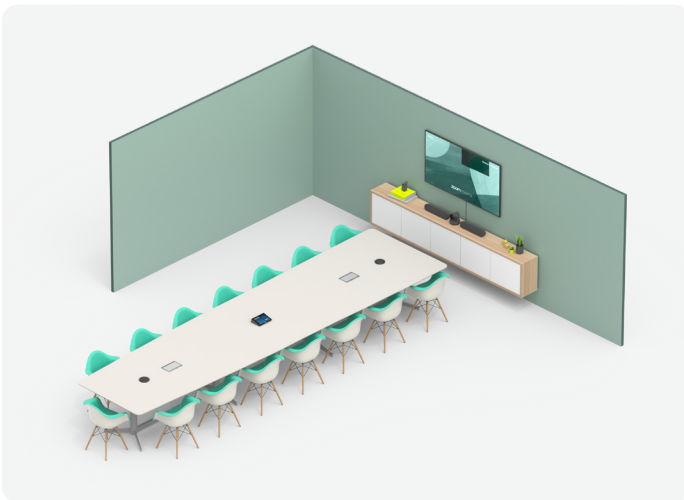


## MITTELGROSSE RÄUME

8 bis 12 Plätze

Wenn die Räume größer werden, verlängern sich die Tische und die Teilnehmer sitzen weiter von der Kamera entfernt. Entscheiden Sie sich für diese Räume zwischen der All-in-one Rally Bar oder dem modularen Rally System.

Beide Lösungen bieten eine Premium-Konferenzkamera mit fortschrittlicher Ultra-HD-Auflösung, die eine Vielzahl von Raumgrößen und -aufteilungen unterstützen kann.



## GROSSE RÄUME

16 bis 20 Plätze oder mehr

Die große Konfiguration verfügt über das erweiterbare Rally Plus System mit der Ultra-HD Rally Kamera, zwei Lautsprechern und zwei Mic Pods für kristallklare Bild- und Tonqualität im ganzen Raum.

Erweitern Sie mit bis zu 7 Mic Pods für besonders große Räume oder einzigartige Raumaufteilungen wie Klassenzimmer mit bis zu 46 Plätzen.

# VIDEOBARS UND KONFERENZKAMERAS

Logitech bietet eine Reihe von Videobars und Konferenzkameran, die für verschiedene Besprechungsräume und -orte optimiert sind. Die Raffinesse unserer Video- und KI-Technologie ist einer der Hauptgründe, warum Unternehmen ihre Besprechungsräume mit Logitech Geräten ausstatten, die weltweit führenden Hardwarelösungen für Videokonferenzen.



## RALLY BAR

Rally Bar ist die erstklassige All-in-one-Videobar von Logitech für mittelgroße Besprechungsräume. Brillante Optik, kräftiger Sound und bemerkenswerter Bedienkomfort setzen einen neuen Standard in der Videokommunikation. Bereitstellung im USB- oder Appliance-Modus.



## RALLY BAR MINI

Rally Bar Mini, die fortschrittlichste All-in-one Videobar von Logitech für kleine Räume, vereint Einfachheit und Vielseitigkeit. Skalierbare Bereitstellung möglich im USB- oder Appliance-Modus.



## RALLY PLUS

Leistung trifft auf Flexibilität mit Rally Plus, dem führenden Videokonferenzsystem von Logitech für große und besonders große Räume. Rally Plus bietet eine Ultra-HD-PTZ-Kamera, modulares Audio und KI-gesteuerte Leistung. Erweiterbar auf bis zu 7 Mic Pods für eine noch bessere Reichweite.



## MEETUP

MeetUp ist eine Plug-and-Play-Konferenzkamera für kleine Besprechungsräume mit einem Ultraweitwinkelobjektiv mit motorisierter Schwenk- und Neigefunktion sowie bis zu 5-fachem Zoom in einem kompakten, einfach zu installierenden Formfaktor.



## RALLY KAMERA

Die Rally Kamera ist eine hochwertige, eigenständige USB-Kamera, die gestochen scharfe Videoaufnahmen mit Auflösungen von bis zu 4K ermöglicht. Sie eignet sich perfekt für mittelgroße bis große Besprechungsräume. Rally kann mit Lösungen von Drittanbietern oder als Zweitkamera in größeren Besprechungsräumen, Klassenzimmern und Hörsälen verwendet werden.

Auf der Website finden Sie weitere Informationen zu [zusätzlichen Kameraoptionen](#).

# TOUCH-CONTROLLER UND PLANUNGSPANELE

## TAP

Der Touch-Controller für Besprechungsräume bietet One-Touch-Teilnahme, einfaches Teilen von Inhalten und ist einfach einzurichten. Mit einer ordentlichen und sicheren Verkabelung sowie mehreren Montageoptionen kann Tap bequem in der Nähe der Teilnehmer platziert werden, um eine ordentliche und professionelle Installation zu gewährleisten. Teilen Sie Inhalte sofort über die HDMI-Aufnahme oder das verbundene Raumsystem. Tap ist in Raumlösungen enthalten, die Touch-Controller mit USB-Anschluss verwenden.

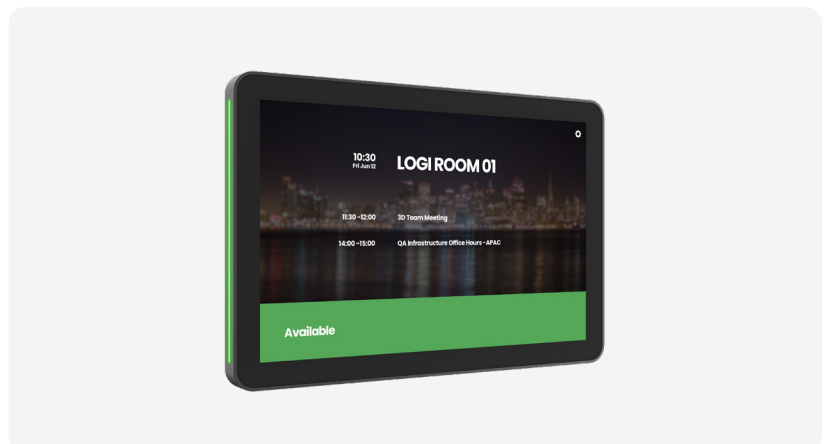


## TAP IP

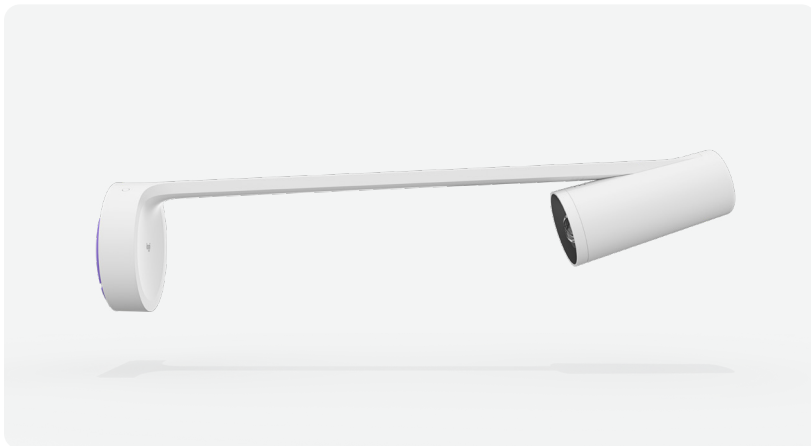
Der über das Netzwerk verbundene Touch-Controller für den Besprechungsraum ermöglicht One-Touch-Teilnahme und einfaches Teilen von Inhalten. Zudem ist er einfach einzurichten. Mit einer einzigen Power-over-Ethernet-Verbindung, ordentlichen und sicheren Kabeln sowie mehreren Montageoptionen kann Tap IP bequem installiert werden. So ist er für die nächste Videokonferenz einsatzbereit. Tap IP ist im Lieferumfang von Raumlösungen mit IP-verbundenen Touch-Controllern enthalten.

## TAP SCHEDULER

Spezielles Planungspanel für Besprechungsräume. Zeigt die Verfügbarkeit aus der Ferne und Details aus der Nähe an. Buchen Sie den Raum für Ad-hoc-Besprechungen oder buchen Sie im Voraus für geplante Sitzungen. Dank des ordentlichen Kabelmanagements und der mitgelieferten Halterungen kann Tap Scheduler für eine schnelle Bereitstellung außerhalb von Besprechungsräumen professionell installiert werden.



# VERBESSERTER RAUMLÖSUNGEN



## SCRIBE

Teilen Sie Whiteboards mühelos in Videobesprechungen mit Logitech Scribe, einer KI-gesteuerten Whiteboard-Kamera für Microsoft Teams Rooms, Zoom Rooms und andere führende Videokonferenzdienste. Dank eingebauter KI und eines speziell gestalteten Objektivs, sendet Scribe Whiteboard-Inhalte mit hervorragender Klarheit in Videobesprechungen. Mit der kabellosen Freigabe-Taste von Scribe starten Sie die Freigabe mit nur einem Tastendruck. Außerdem können Sie die Freigabe auch ganz einfach mit Ihrem Tap Touch-Controller starten.

## SWYTCH

Logitech Swytch räumt Kompatibilitätsbedenken bei servicebasierten Raumlösungen wie etwa Microsoft Teams Rooms und Zoom Rooms aus der Welt. Mit Swytch kann die AV-Ausstattung eines Raums bei jeder Videokonferenz und jedem Webinar sowie mit allen Streaming-Anwendungen genutzt werden: Starten Sie einfach die Software auf einem Notebook und verbinden Sie Swytch. Dank einem universellen und sauberen USB-Typ A- und -C-Anschluss am Tisch, sorgt Swytch dafür, dass nicht mehrere Kabel und Adapterringe benötigt werden und kein Zurücksetzen erforderlich ist. So werden Verwirrungen auf Benutzerseite und Support-Tickets vermieden.



# COMPUTERGERÄTE



## ROOMMATE

Dieselbe Appliance-Plattform, die in Rally Bar und Rally Bar Mini integriert ist, ist auch als eigenständiges Gerät erhältlich, das Sie in Raumlösungen mit einer kompatiblen Konferenzkamera wie MeetUp oder dem modularen Rally oder Rally Plus System einsetzen können. Als Appliance mit kleinem Formfaktor ermöglicht RoomMate die einfache Bereitstellung von Microsoft Teams Rooms auf Android, Zoom Rooms Appliances und anderen unterstützten Diensten.



## MINI-PC

Ein Computergerät mit kleinem Formfaktor für Raumlösungen mit Windows-Unterstützung. Erhältlich bei einer Auswahl von Computeranbietern, darunter Dell, HP, Intel und Lenovo.



## GOOGLE MEET RECHENSYSTEM

Ein von Google genehmigtes Computing-System mit geringem Platzbedarf, das sofort in Raumlösungen eingesetzt werden kann, die auf Google Meet basieren.

# ZUBEHÖR

Passen Sie Ihren Besprechungsraum mit einer Vielzahl von Zubehörteilen an.



## RALLY MIC POD

Größere Audioreichweite und bequemer Zugang zu den Stummschaltung-Bedienelementen. Kompatibel mit Rally Bar Mini, Rally Bar und dem Rally System. Erhältlich in Grafit oder Weiß.



## RALLY MIC POD HALTERUNG

Sorgen Sie durch eine sichere Befestigung Ihrer Mikrofone mit versteckter Kabelführung für eine saubere und aufgeräumte Optik. Erhältlich in Grafit oder Weiß.



## VERLÄNGERUNGSKABEL FÜR RALLY MIC POD

10 Meter zusätzliche Reichweite mit Kabeln für Rally Mic Pod oder Rally Mic Pod Hub für größere Räume.



## RALLY MIC POD-HUB

Unterstützt eine benutzerdefinierte Mikrofon-Platzierung für größere Tische mit drei Anschlüssen für Rally Mic Pods. In den Konfigurationen für große Räume inbegriffen.



## RALLY MONTAGE-KIT (FÜR RALLY PLUS)

Fügen Sie Montagehalterungen für Komponenten im modularen Rally System hinzu, darunter Kamera, Lautsprecher, Bildschirm- sowie Tisch-Hub.



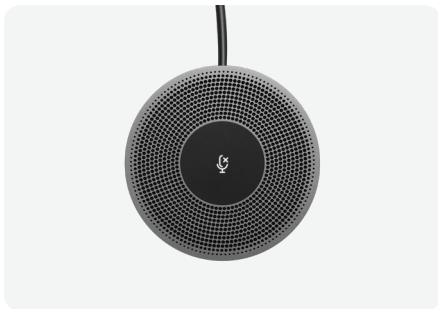
## TV-HALTERUNG FÜR VIDEOBARS

Montieren Sie Rally Bar, Rally Bar Mini oder Rally Kamera über oder unter den Displays mit VESA-Befestigungspunkten.



# ZUBEHÖR

---



## ZUSATZMIKROFON FÜR MEETUP

Fügen Sie ein Mikrofon mit Stummschaltung für einen höheren Audiofrequenzbereich mit MeetUp hinzu.



## MEETUP MIKROFON- VERLÄNGERUNGSKABEL

Fügen Sie ein 10 Meter langes Verlängerungskabel für MeetUp Zusatzmikrofone hinzu.



## TV-HALTERUNG FÜR MEETUP

Befestigen Sie MeetUp über oder unter den Displays mit VESA-Montagepunkten. Erhältlich in Standard- und XL-Größen für Bildschirme bis zu 55 oder 90 Zoll.



## TISCH-, GELENK- UND WANDHALTERUNG FÜR TAP

Befestigen Sie den Logitech Tap Touch-Controller mit der Tischhalterung flach am Tisch oder erhöhen Sie den Blickwinkel für eine bessere Sichtbarkeit mit der Gelenkhalterung. Die Wandhalterung spart Platz am Tisch in kleineren Räumen.



## RECHENSYSTEM-HALTERUNG

Sichern Sie die Kabel und befestigen Sie RoomMate und andere Computergeräte mit kleinem Formfaktor mit einem 100-mm-VESA-Montagemuster an Wänden, unter Tischen und hinter Bildschirmen.



## WANDHALTERUNG FÜR VIDEOBARS

Montieren Sie Rally Bar Mini oder Rally Bar an der Wand, um den Platzbedarf zu minimieren.

# LÖSUNGEN FÜR VIDEOKONFERENZEN FÜR EINZELNE ANWENDER

Egal ob aus dem Konferenzraum oder von einem anderen Ort aus: Bei hybrider Zusammenarbeit ist es für alle Beteiligten wichtig, optimal gesehen und gehört zu werden. Die Logitech-Lösungen für persönliche Zusammenarbeit verwandeln jeden Ort in einen idealen Arbeitsbereich. Sie bieten hervorragende Audio- und Videoqualität, minimieren Ablenkungen und ermöglichen es Ihnen, sich optimal selbst zu präsentieren.



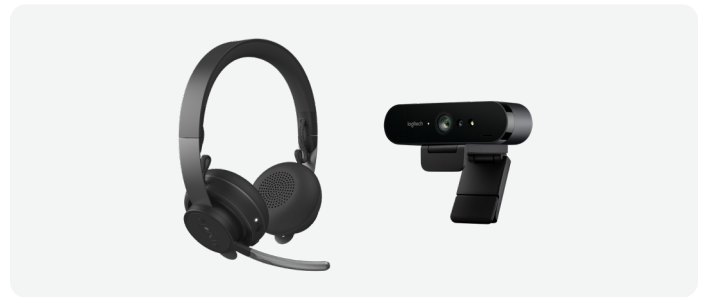
## LOGI DOCK

Logi Dock ist eine All-in-one-Docking-Station mit Bedienelementen für Besprechungen und einer integrierten Freisprecheinrichtung, die nahtlos mit führenden Videokonferenzdiensten funktioniert. Logi Dock wurde für persönliche Arbeitsbereiche, private Büros und Fokusräume entwickelt. Es vereinfacht die Teilnahme an Besprechungen mit nur einer Berührung\* und bietet kristallklares Audio für Anrufe sowie Musik. Es ist einfach einzurichten, verbindet Ihre Desktop-Peripheriegeräte und sorgt dank weniger Durcheinander am Arbeitsplatz für produktiveres Arbeiten.



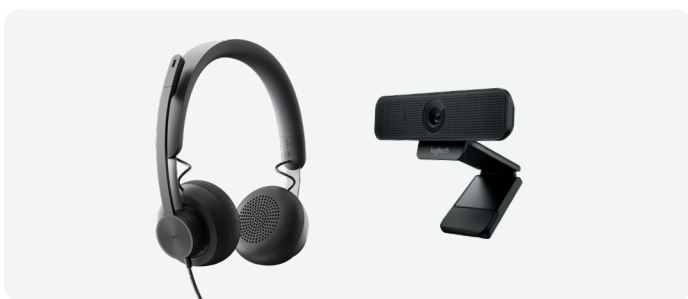
## PREMIUM PERSONAL VIDEO COLLABORATION KIT

Mit Zone True Wireless Earbuds und der Brio 4K Webcam klingen Sie in Videobesprechungen klar, bleiben verbunden und fühlen sich selbstsicher.



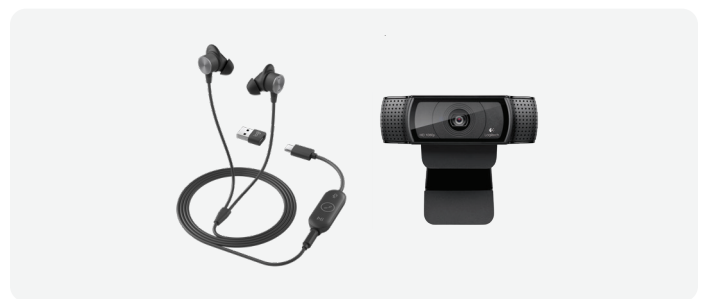
## PRO PERSONAL VIDEO COLLABORATION KIT

Genießen Sie außergewöhnliche Videoanrufe von jedem persönlichen Arbeitsplatz aus – ob im Büro, zu Hause oder unterwegs – mit dem Zone Wireless Bluetooth®-Headset und der Brio 4K Webcam.



## WIRED PERSONAL VIDEO COLLABORATION KIT

Genießen Sie Videokonferenzen und steuern Sie Ihre Audioumgebung mit der C925e High-Definition-Webcam mit 1080p und dem Zone Wired Headset, das speziell für lautere Arbeitsumgebungen entwickelt wurde.



## ESSENTIAL PERSONAL VIDEO COLLABORATION KIT

Mit der hochauflösenden C920e-Webcam mit 1080p und den Zone Wired Earbuds sehen Sie bei Videogesprächen ausgezeichnet aus und klingen optimal – zu einem Preis, der ideal für den Masseneinsatz ist.

\* Erfordert Logi Tune für die Kalenderintegration mit Google Kalender und Office 365 sowie One-Touch-Bedienelemente für Besprechungen. Laden Sie Logi Tune kostenlos unter [www.logitech.com/tune](http://www.logitech.com/tune) herunter. Die Unterstützung kann je nach Anbieter des Videokonferenzdienstes variieren. Auf unserer [Kompatibilitätsseite](#) finden Sie die neuesten Informationen.

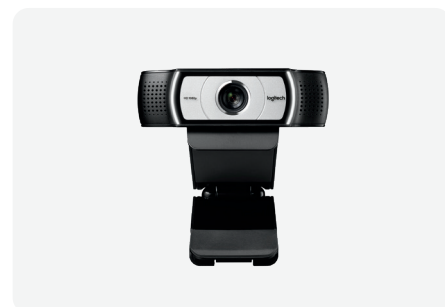
# PERSÖNLICHES VIDEO

Mit einer für Unternehmen zertifizierten HD-Webcam sehen Sie professionell und selbstbewusst aus. Diese kleinen, aber leistungsstarken Geräte mit automatischer Beleuchtungskorrektur und Digitalzoom unterstützen Sie dabei, dass Sie bei jedem Videoanruf optimal aussehen. Egal, wo Sie arbeiten: Wir haben eine Webcam, die Ihre Anforderungen erfüllt und Ihr Videoerlebnis verbessert.



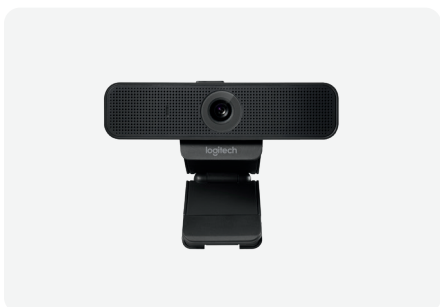
## BRIO

Premium-4K-Webcam mit HDR und Windows® Hello-Unterstützung. Diese Webcam steckt voller innovativer Technologie und lässt sich so anpassen, dass Sie bei jeder Beleuchtung optimal aussehen. Sie ist die ultimative Webcam für professionelle Videobesprechungen. Die Brio Webcam verfügt über einen 5-fach-HD-Zoom, ein variables Sichtfeld (90°/78°/65°) und zwei Stereomikrofone.



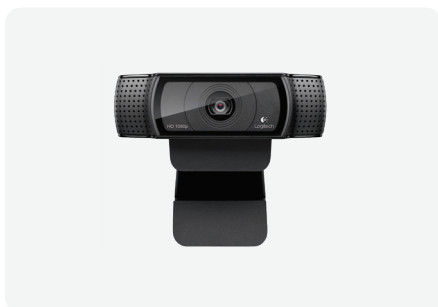
## C930E

Aktualisieren Sie Ihre Videobesprechungen mit einer fortschrittlichen Business-Webcam mit 1080p, die hochauflösende Videoaufnahmen in wirklich jeder Umgebung ermöglicht und H.264-Unterstützung bietet. Die C930e Webcam verfügt über einen 4-fach-HD-Zoom, ein Sichtfeld von 90° und zwei Stereomikrofone.



## C925E

Verbesserte Business-Webcam mit 1080p und HD-Autofokus für naturgetreue Klarheit. Die C925e bietet Video in professioneller Qualität für den alltäglichen Gebrauch, mit H.264-Unterstützung, 78 °-Sichtfeld und zwei Stereomikrofonen.



## C920E

Mit dieser 1080p Business-Webcam sehen Sie von überall professionell aus. Sie ist einfach zu bedienen und perfekt für den Masseneinsatz geeignet. Die C920e Webcam verfügt über ein 78°-Sichtfeld und zwei Stereomikrofone.



## C505E

Gestochen scharfe, flüssige und farbenfrohe Videoqualität mit automatischer Beleuchtungskorrektur, die sich an Ihren Besprechungsraum anpasst. Diese Webcam bietet HD 720p und ein Mikrofon mit großer Reichweite von bis zu 3 m. Die C505e verfügt über ein 60°-Sichtfeld und ein Mono-Mikrofon.

# PERSÖNLICHES AUDIO

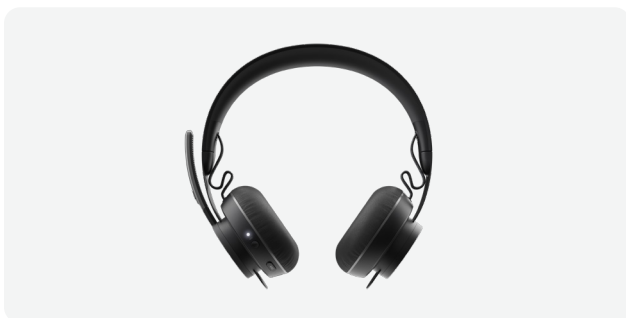
---

Die Logitech Zone Headsets und Earbuds sind für den Einsatz in Unternehmen konzipiert – entwickelt für Wissensarbeiter von heute und zertifiziert für die meisten gängigen Anrufplattformen. Laden Sie die Logi Tune App herunter, um Ihre Kopfhörer einfach zu verwalten und Ihre Audioeinstellungen anzupassen.



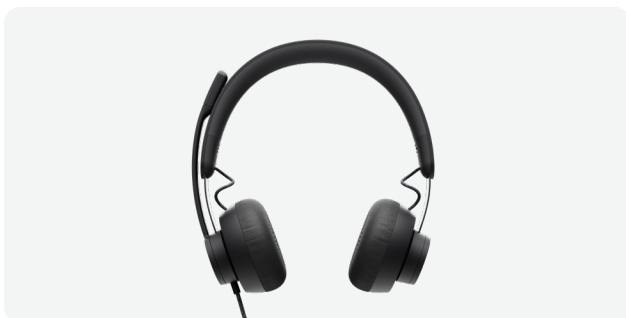
## **ZONE TRUE WIRELESS**

*Bluetooth*®-Earbuds, die hervorragende Audioqualität liefern, während unerwünschte Geräusche mit erweiterter Beamforming-Technologie und adaptiver Hybrid-ANC abgehalten werden.



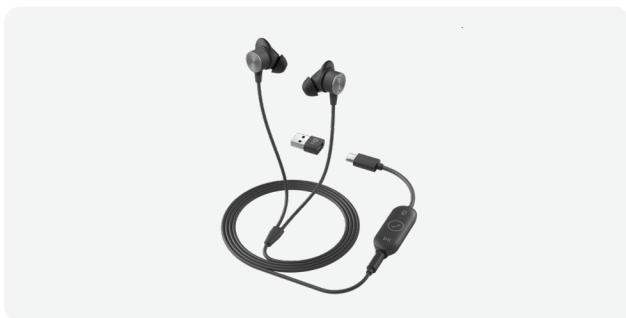
## **ZONE WIRELESS (PLUS)**

*Bluetooth*®-Headset zum Arbeiten an jedem beliebigen Ort mit hervorragendem Klang dank Active Noise Cancellation, Mikrofon mit Flip-Stummschalter und kabellosem Qi-Aufladen. ANC hilft, Ablenkungen auch in lauten Arbeitsumgebungen zu reduzieren. Wechseln Sie nahtlos zwischen Smartphone und Computer für Musik und Anrufe. Zone Wireless Plus ist mit einem Logitech Unifying + Audio-Empfänger ausgestattet, an den bis zu sechs kabellose Unifying-Peripheriegeräte von Logitech angeschlossen werden können.



## **ZONE WIRED**

USB-Headset mit Kabel, das erstklassigen Klang für die Fokussierzeit und zuverlässige Klarheit bei Anrufen mit geräuschunterdrückender Dual-Mic-Technologie bietet. Großzügige 40-mm-Lautsprecher liefern satte Tiefen für einen zufriedenstellenden Sound für Videoanrufe und Musik.

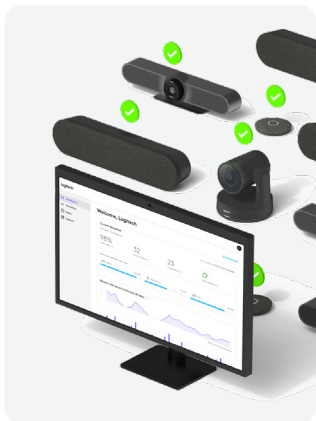


## **ZONE WIRED EARBUDS**

Kabelgebundene Earbuds mit geräuschunterdrückender, bügelloser Dual-Mic-Technologie, die Sprache in vollkommener Klarheit erfasst. Bleiben Sie immer in Verbindung mit praktischen Plug-and-Play-Verbindungen: 3,5 mm, USB-C und USB-A.

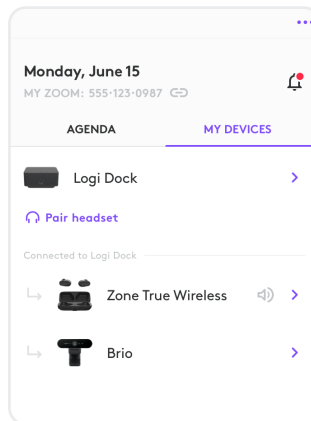
# SOFTWARE

Die Logitech Software-Technologien sind sowohl für Besprechungsräume als auch für die persönliche Zusammenarbeit ein unverzichtbarer Bestandteil des Besprechungserlebnisses. Software ergänzt die Logitech Hardware, indem sie eine beständige, einheitliche und anpassbare Benutzererfahrung für alle Geräte und Räume sowie die Möglichkeit zur Fernverwaltung dieser Lösungen gewährleistet.



## SYNC

Mit der Größe Ihrer Videobereitstellung wächst auch die Anzahl der zu verwaltenden Geräte. Sync funktioniert zusammen mit dem Admin-Tool Ihres Diensteanbieters, um Sie dabei zu unterstützen, eine Videobereitstellung aufzubauen und zu erhalten, auf die sich Ihr Unternehmen verlassen kann.



## LOGI TUNE

Lassen Sie die Menschen die Videobesprechungen ganz so, wie sie es wünschen, gestalten – zu Hause, im Büro oder unterwegs. Mit Logi Tune lassen sich Webcam- und Headset-Einstellungen ganz einfach anpassen. Dank der Integration von Kalender und Logi Dock können Sie Videokonferenzen jetzt noch einfacher beitreten.

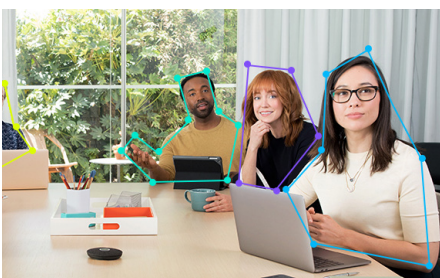


## COLLABOS

CollabOS ist das vereinende Betriebssystem, das auf Videokonferenzgeräten von Logitech wie Rally Bar, Rally Bar Mini, RoomMate, Tap IP und Tap Scheduler läuft. Es ermöglicht Konferenzraumlösungen, nahtlos zusammen mit Videodiensten und -geräten von Drittanbietern zu funktionieren, und sorgt so für eine einheitliche sowie zusammenhängende Erfahrung für die Organisatoren und Teilnehmer der Besprechung.

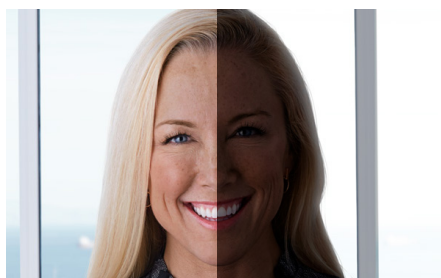
## RIGHTSENSE-TECHNOLOGIEN

Die proaktiven RightSense-Technologien von Logitech automatisieren und optimieren das Besprechungserlebnis.



### RIGHTSIGHT

Identifiziert menschliche Umrisse im Sichtfeld der Kamera und schwenkt, neigt und zoomt automatisch, um alle Personen in der Besprechung passend ins Bild zu setzen.



### RIGHTLIGHT

Optimiert die Lichtbalance um Gesichter auch bei schlechten Lichtverhältnissen und Gegenlicht hervorzuheben und sorgt dabei für natürlich aussehende Hauttöne.



### RIGHTSOUND

Verbessert die Stimmübertragung, unterdrückt unerwünschte Hintergrundgeräusche und Wiederhall und hebt die gerade sprechende Person hervor, damit jedes Wort klar und deutlich zu hören ist.

# SERVICES

---

Logitech Services sind für Unternehmen konzipiert, die den Wert ihrer Videokonferenzlösungen schützen oder verlängern möchten.

## SERVICE-PLAN WÄHLEN



Logitech Select ist ein umfassender Serviceplan, der sicherstellt, dass Ihre Videokonferenzlösungen jederzeit einsatz- und betriebsbereit sind, wenn Ihre Teams sie benötigen – mit Business-Class-Service eines Anbieters, den Sie kennen und vertrauen. Select bietet 24/7-Support, einen engagierten Customer Success Manager, beschleunigte RMA, Ersatzteile vor Ort und erweiterte Sync-Analysen.

## GARANTIEVERLÄNGERUNG FÜR VIDEOKONFERENZPRODUKTE



Der Kauf einer Garantieverlängerung\* gibt Ihnen die Gewissheit, dass Ihre Logitech Videokonferenz-Raumsysteme und -geräte ab Kaufdatum bis zu fünf Jahre lang vor Mängeln geschützt sind. Garantieverlängerungen sind über die ursprüngliche zweijährige Garantie von Logitech hinaus für entweder ein Jahr oder drei Jahre verfügbar.

\* [Es gelten die allgemeinen Geschäftsbedingungen](#). Nicht in allen Ländern verfügbar.  
Setzen Sie sich mit Ihrem Händler in Verbindung.

---

**logitech®**

[www.logitech.com/vc](http://www.logitech.com/vc)

Veröffentlicht September 2021

**Americas**

7700 Gateway Blvd  
Newark, CA 94560 USA

**Logitech Europe S.A.**

EPFL – Quartier de  
l'Innovation Daniel Borel  
Innovation Center  
CH – 1015 Lausanne

**Logitech Asia Pacific Ltd.**

Tel: 852-2821-5900  
Fax: 852-2520-2230

© 2021 Logitech. Logitech, das Logitech Logo und andere Marken von Logitech sind Eigentum von Logitech und ggf. eingetragen. Alle anderen Marken sind Eigentum ihrer jeweiligen Rechteinhaber. Logitech übernimmt keine Verantwortung für eventuelle Fehler in dieser Veröffentlichung. Die Informationen zu Produkten, Preisen und Funktionen in diesem Dokument können ohne Vorankündigung geändert werden.